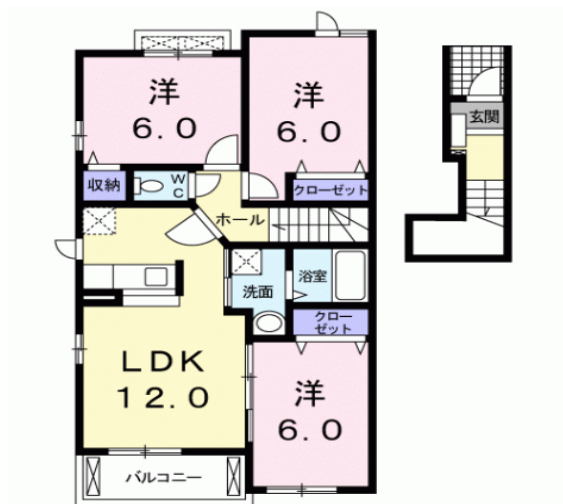


賃料	管理費等
62,000円	1,500円

【外観】



【間取り図】



間取り	3LDK		
敷金	0円	礼金	1ヵ月
敷引／償却金	-	保証金	無
物件種別			
建物名・部屋番号	アルメールA 202号室		
物件所在地	朝来市和田山町平野字城ノ下310-2		
交通			
間取詳細			
構造・規模	木造2×4		
専有面積	67.83m2	向き	
築年月	9年	契約期間	一般賃貸借(2カ年)
保険等	家賃保証会社提携 家財保険加入必須	入居時期	募集中 10月中旬
駐車場	5,500円~/月額		
設備	浴室乾燥機・TVドアホン・追焚機能・室内洗濯機置場・(バス・トイレ別)・エアコン・洗面化粧台 定期クリーニング:54,000円		
その他費用	700円/月額(町費) 仲介手数料 1ヵ月		
入居諸条件	ペット不可		
保証会社			
備考	朝来市不動産 朝来市賃貸物件 朝来市アパートマンション 小学校区 大蔵小学校 中学校区 和田山中学校		

※図面と現況が異なる場合は現況が優先となります。

※間取りの「S」はサービスルーム(納戸)です。

情報更新日: 2020年10月14日

株式会社山根重機  
不動産事業部  
兵庫県知事(1)第650118号

〒669-5104  
兵庫県朝来市山東町末歳225-23  
TEL: 079-666-8555 / FAX: 079-666-8556  
<https://www.yamanejuki-estate.com>

スマートフォンから物件をチェック

